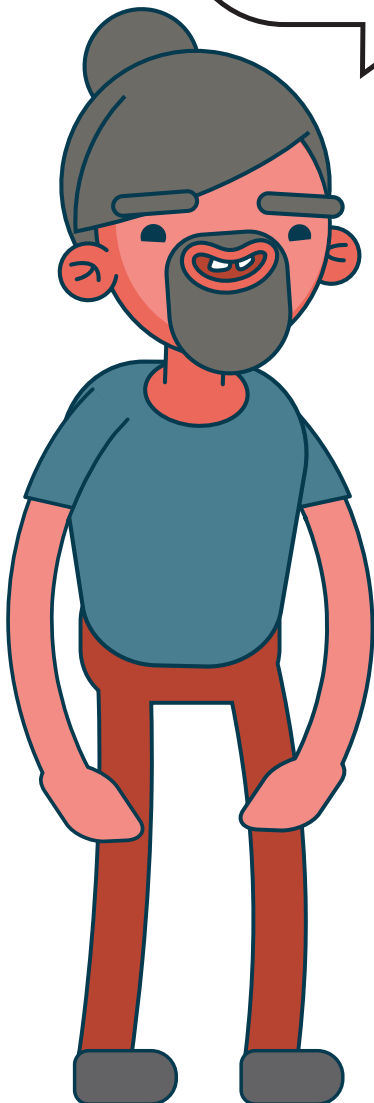


TECHNICIEN-NES

Selon le contexte organisationnel, la participation d'un technicien (informatique, travaux pratiques, laboratoire, etc.) est souvent très utile. Il participe à la gestion du LC et est le principal soutien des enseignants et des apprenants sur le plan pratique.

**Au labo créatif,
nous sommes
tous acteurs de
la réussite !**



Effectuer la maintenance du matériel et des appareils.



Connaître les logiciels et les outils.



Soutenir les enseignants dans la planification et la réalisation.



Soutenir les apprenants dans la réalisation et la réflexion.



Assurer la sécurité et la cybersécurité.



Participer à la gestion d'un espace partagé par des dizaines d'utilisateurs.



Me former (formation continue) et rester « un pas d'avance ».



Connaître une grande variété d'outils.



Minimiser l'empreinte écologique du LC.



**Un défi
pour moi**

**Je fais
déjà**