

Labo créatif



Nos valeurs



L'apprenant au coeur du processus

Au LC, l'apprenant est au premier plan. Il joue le rôle du planificateur, du décideur, du créateur, etc. Le LC est un environnement dans lequel chaque apprenant peut exercer une influence sur le déroulement des activités.



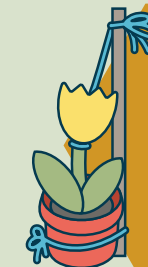
La permission d'explorer

Dans un LC, on a la permission d'explorer tout en apprenant et en ayant plaisir à créer. On réalise des tâches pratiques et concrètes dans une ambiance positive et agréable. Afin d'optimiser l'engagement des élèves, l'exploration de matériaux diversifiés est encouragée.



Être créatif pour apprendre

Au LC, on relève des défis et on résout des problèmes de façons créatives et innovantes. Chacun peut faire les choses à sa manière, inventer et exploiter ses forces pour s'améliorer tout en créant puisqu'il existe souvent plus d'une solution possible!



Bien vivre ensemble

Le LC est un environnement ouvert et inclusif. On peut prendre le temps d'observer, de circuler, de consulter et de s'entraider. L'empathie, le respect des autres, les interactions et la collaboration favorisent le développement personnel ainsi que l'apprentissage.



Le processus est important

Au LC, on privilégie l'apprentissage actif comme la fabrication ou la création! Il faut prendre le temps de réfléchir et de questionner avant, pendant et après la réalisation du projet. On peut recommencer et changer de perspective. On accepte que faire des erreurs nous permet de grandir, favorise l'apprentissage et constitue ainsi une réussite!



Protéger l'environnement

Dans le LC, il est important de développer une culture positive vis-à-vis de l'environnement. L'utilisation de matériaux recyclables et réutilisables est privilégiée. On évite le gaspillage. On réfléchit à l'impact de nos actions et de nos choix avant, pendant et après.



UQAC
Laboratoire de formation et de recherche
sur la littératie numérique
Université du Québec à Chicoutimi

constellation.uqac.ca/8034

laboscreatifs.ca/affiches